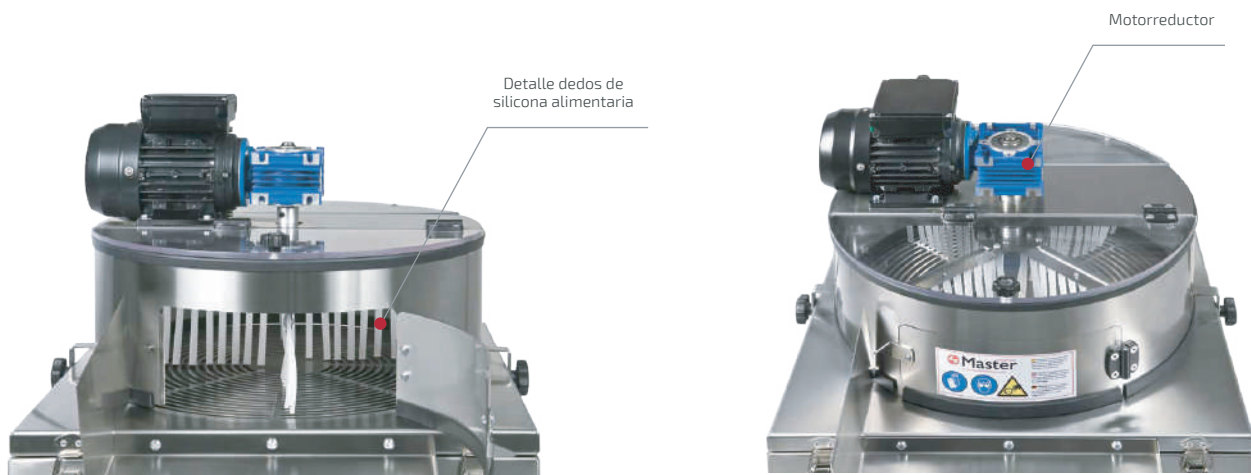


MT GENTLE 50



Datos eléctricos	180 W / 230 V
Peso	30 kg
Dimensiones máquina	50 x 50 x 130 cm
Dimensiones caja	54 x 64 x 62 cm
Producción en fresco	9 kg/h
Nº de cuchillas	2 unidades
Zona de trabajo	45 cm
Nivel sonoro	73 dB
Material de la máquina	Acero Inoxidable
Altura de cuchillas regulable	Sí
Potente Motorreductor refrigerado por aire	Sí
Motor refrigerado por aire	Sí
Ventanilla acceso rápido contenedor superior	Sí
Sistema de seguridad	Sí
"Dedos" de silicona alimentarias	Sí
Succión de aire	No
Garantía	5 años

- + La manera más suave de deshojar sus plantas a la perfección.
- + La forma más segura, limpia y rápida de limpiar tus plantas.
- + Fabricada en acero inoxidable sin ningún tipo de pintura para evitar contaminar las flores.
- + El acero inoxidable se caracteriza por ser un material higiénico y limpio. Además, evita la oxidación.
- + Con un motor y un motorreductor de gran potencia para poder mover las flores sin atascos ni sobrecalentamiento del motor.
- + Inclinación regulable para dar salida a las flores rápidamente.
- + Muy silenciosa.
- + Equipada con un potente motor y 2 cuchillas afiladas y calibradas de acero templado para un corte de duradero y de precisión.
- + El bloque está sujeto por 4 patas que dan una estabilidad que ninguna otra peladora ofrece.



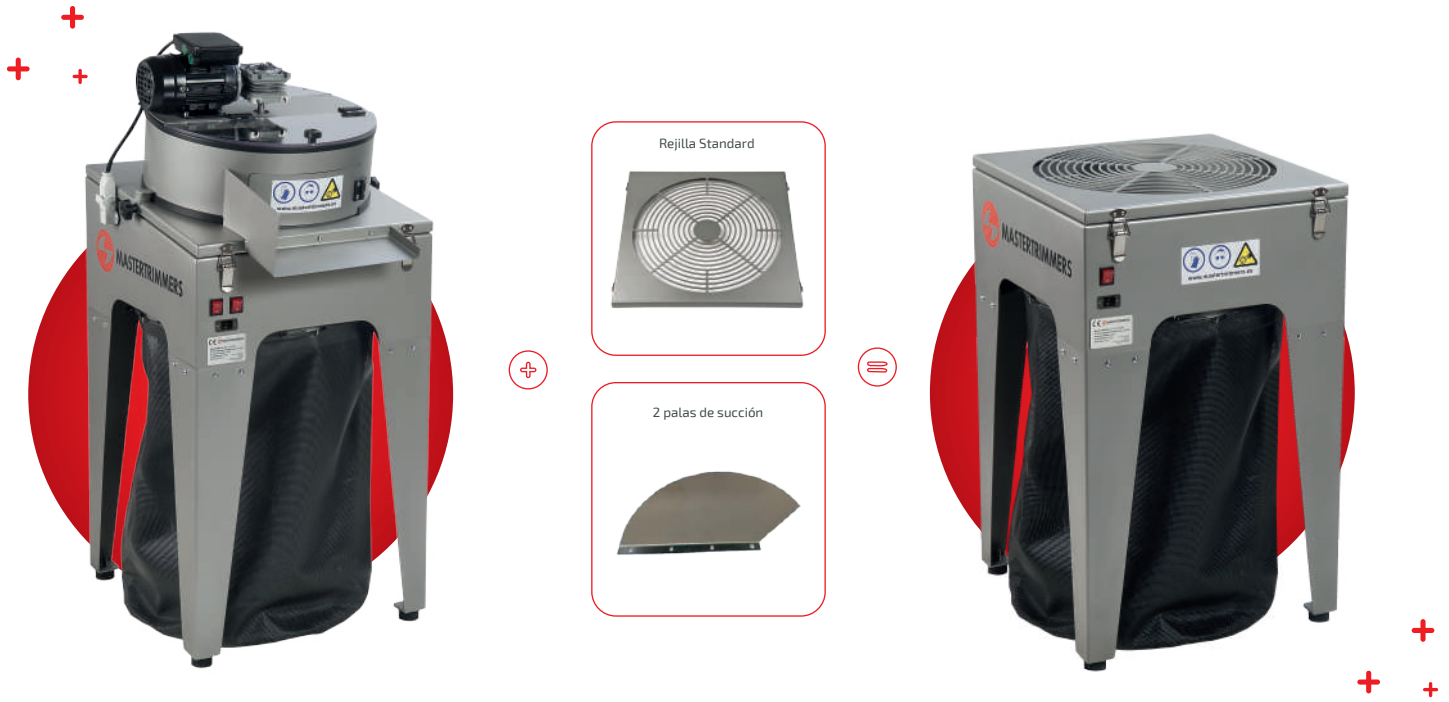
MT GENTLE 50

2 máquinas en 1

Convierte tu MT Gentle en una MT Standard, simplemente cambiando la rejilla y añadiendo 2 palas. Dependiendo de la variedad y el modo de cultivo, podrás escoger si trabajar con la MT Gentle o la MT Standard.

MT GENTLE

MT STANDARD



Servicio técnico y recambios



Motorreductor



Cuchillas



Rejilla de acero inoxidable
(sin pinturas)



Motor



Soporte técnico a su servicio para cualquier consulta relacionada con la instalación, funcionamiento o recambios de su máquina Mastertrimmer



La MT GENTLE se usa en instalaciones certificadas GMP en toda Europa.